

Philips AVENT Produktportfolio zum Thema Stillen

PHILIPS
AVENT

Muttermilch ist ohne Zweifel die beste Ernährung für ein Baby: Sie bietet alle wesentlichen, leicht verdaulichen Nährstoffe. Neben vielen weiteren Vorteilen stärkt sie auch die Immunabwehr.¹

**Inhalt dieses Portfolios:**

Einführende Worte zu Philips AVENT und dem Stillen	3
Handmilchpumpe	4
Elektronische Milchpumpen	6
Aufbewahrungssystem VIA	14
Dampfsterilisatoren	16
Brusthütchen	20
Brustsalbe	21
Stilleinlagen	22
Brustschalen	25
Niplette™	26
Literatur	28

Damit Mütter länger stillen können

Von den Vorteilen des Stillens profitiert nicht allein das Baby. Stillen stärkt die Mutter-Kind-Bindung und vermindert das Risiko der Mutter, im späteren Leben an Brust- oder Eierstockkrebs oder Osteoporose zu erkranken.^{1,2}

Die Weltgesundheitsorganisation empfiehlt, in den ersten 6 Lebensmonaten ausschließlich zu stillen und das Stillen bis ins zweite Lebensjahr fortzusetzen.¹ Viele Frauen stillen jedoch vorzeitig ab.^{1,3} Als häufigste Gründe für ein vorzeitiges Abstillen nennen Frauen zum einen den Druck, möglichst bald an den Arbeitsplatz zurückkehren zu müssen, und zum anderen wunde Brustwarzen, eine scheinbar ungenügende Milchproduktion, Stillprobleme beim Säugling oder dass der Säugling von der Muttermilch nicht satt wird.^{1,3}

Unsere elektronischen Milchpumpen und Handmilchpumpen (Seiten 4 bis 13) verfügen über weiche Massagekissen im Saugtrichter, die das Saugen des Babys nachahmen und dadurch den Milchfluss anregen.⁴

Ein ausreichender Vorrat an Muttermilch wirkt beruhigend, gerade in den ersten Tagen nach der Rückkehr an den Arbeitsplatz oder in Zeiten mit scheinbar ungenügender Milchproduktion.⁵ Unsere mehrfach ausgezeichneten Milchpumpen lassen sich perfekt mit unserem VIA Aufbewahrungssystem kombinieren (Seite 14), um Muttermilch aufzubewahren oder einzufrieren.⁶

Zur Behandlung wunder Brustwarzen bietet die Philips AVENT-Produktreihe zum Beispiel Stillhütchen (Seite 20), die die Brustwarzen schützen, ohne den Kontakt zwischen Mutter und Kind zu beeinträchtigen, sowie eine pflegende Brustsalbe (Seite 21), die wunde Brustwarzen schützt und völlig unbedenklich für das Baby ist.⁷

Durch Milchstau und Auslaufen von Muttermilch kann das Stillen als unangenehm empfunden werden. Das Reiben an der Kleidung verstärkt das Problem wunder Brustwarzen noch mehr. Daher umfasst unsere Brustpflegeserie auch saugstarke Stilleinlagen (Seite 22) und Brust- oder Milchauffangschalen (Seite 25), damit sich Mütter auch außerhalb der Stillzeiten rundum wohl fühlen können.

Zahlreiche Frauen leiden unter Schlupfwarzen, die das Stillen erschweren und zur psychischen Belastung werden können. Bislang erfolgte die kosmetische Korrektur durch einen operativen Eingriff, bei dem die Milchgänge durchtrennt werden. Stillen ist dann meist nicht mehr möglich. Die Niplette™ (Seite 26) ist ein innovatives Hilfsmittel, das Schlupfwarzen dauerhaft und ohne operativen Eingriff korrigiert. Dadurch können Frauen stillen, denen dies bislang verwehrt war.⁸

Die Philips AVENT Produkte zur Brustpflege orientieren sich einfach am natürlichen Stillvorgang und helfen jungen Müttern, sich für das Stillen über die ersten Lebensmonate ihres Babys hinaus zu entscheiden.



Handmilchpumpe

Die Philips AVENT-Handmilchpumpe verfügt im Saugtrichter der Pumpe über ein weiches Massagekissen, das den Milchspendereflex anregt. Fünf ovale, blütenförmig angeordnete Massagepolster imitieren das Saugen des Babys, indem sie sich auf und ab bewegen. Dadurch wird der Warzenhof sanft massiert und der natürliche Milchfluss angeregt.

Die sanfte Druckmassage bewirkt zusammen mit einem zuverlässigen Vakuum ein schnelles Auslösen des Milchspendereflexes. Dadurch wird über einen bestimmten Zeitraum mehr Muttermilch pro Brust abgepumpt als mit einer elektrischen Krankenhauspumpe.*⁴

Klinischer Nachweis

In einer klinischen Studie mit 145 Müttern erwies sich die Handmilchpumpe von Philips AVENT als so effektiv wie eine elektrische Krankenhauspumpe.*⁴ Auch hinsichtlich einfacher Handhabung, Saugstärke und angenehmer Handhabung zogen die Mütter die Handmilchpumpe der elektrischen Krankenhauspumpe vor.

In einer weiteren klinischen Studie mit 60 Müttern zeigte die Handmilchpumpe von Philips AVENT eine vergleichbare Effizienz bei der Milchabgabe wie eine batteriebetriebene Mini-Milchpumpe. Deutlich mehr Mütter bevorzugten jedoch aufgrund der angenehmeren Handhabung und des größeren Wohlfühlfaktors die Handmilchpumpe gegenüber der elektrischen Milchpumpe.

* Basierend auf einer klinischen Studie, in der die Handmilchpumpe von Philips AVENT (naheinander an beiden Brüsten) mit einer elektrischen Doppel-Milchpumpe verglichen wurde.⁹



Technische Daten

Art des Abpumpens	Handmilchpumpe
Milchspende-Massagekissen	Ovale Massagepolster massieren sanft den Warzenhof, um den Milchfluss anzuregen.
Bedienung	Betrieb mit einer Hand. Saugstärke und -geschwindigkeit werden über den Pumpengriff gesteuert.
Saugstärke	Durch manuelle Betätigung des Griiffs individuell regulierbar.
Geschwindigkeit	Durch manuelle Betätigung des Griiffs individuell regulierbar.
Vakuum	Die Saugstärke der Pumpe ist variabel und kann von 0 bis 250 mmHg reguliert werden.
Regulierung des Saugmechanismus	Manuell regulierbar.
Bewegliche (geschlossene) Membran	Ja. Verhindert, dass Milch in den oberen Teil der Pumpe gelangt.
Aussehen	Glatt und glänzend.
Gewicht	121 g
Zusammenbau	Einfach. Der Zusammenbau der einzelnen Teile ist einfach und erfolgt intuitiv.
Reinigung	Einfach, da nur wenige Bestandteile.
Mobilität	Leicht und praktisch zu transportieren.

Produktkomponenten[†]

PRODUKTKOMPONENTE	MATERIAL	STERILISIERBAR [‡]
Trichterabdeckung/Flaschenstandfuß; Verschlusskappe, -deckel und Schraubring für die Flasche; Pumpengriff	Polypropylen	Ja
Pumpenkörper; Muttermilchbehälter; Pumpenabdeckung	Polykarbonat	Ja
Membran; weiße Ventile; Milchspende-Massagekissen	Silikon	Ja

[†] Auch BPA-frei erhältlich. [‡] Haushaltsüblicher Dampfsterilisator (elektrisch oder Mikrowelle), Desinfiziergerät, in einer chemischen Lösung oder durch Auskochen. Hitzebeständigkeit der zu sterilisierenden Teile: 100 °C. Nicht für den Dampfkocheopf geeignet.



Inhalt

- Handmilchpumpe mit Flaschenstandfuß/
Trichterabdeckung
- 2 Muttermilchbehälter (125 ml)
- 2 extraweiche Sauger für Neugeborene
- Saugerpackung für unterwegs
- 2 Verschlussdeckel



Produktvorteile

EINFACH EFFEKTIV

- Ein patentiertes Massagekissen zum Auslösen des Milchspendereflexes imitiert das natürliche Saugen des Babys und regt sanft einen schnellen Milchfluss an.
- Eine Silikonmembran sorgt für 100 % zuverlässiges Vakuum und maximale Milchabgabe.



ABSOLUT ANGENEHM UND REGULIERBAR

- Hoheempfindliche Einstellung von Geschwindigkeit, Vakuum und Rhythmus ermöglicht ein absolut angenehmes und regulierbares Abpumpen.

EINFACHE HANDHABUNG

- Einfach zusammensetzen
- Muttermilch kann für die Aufbewahrung im Kühlschrank oder im Gefrierfach direkt in Philips AVENT VIA-Becher abgepumpt werden.

Funktionsweise der Pumpe

- 1 Drücken Sie den Trichter mit dem Massagekissen dicht auf die Brust, so dass keine Luft eindringen kann. 
- 2 Betätigen Sie langsam den Pumpengriff, bis Sie eine Saugwirkung verspüren. Der Griff muss nicht vollständig heruntergedrückt werden, um ein Vakuum zu erzeugen. Drücken Sie ihn nur so weit herunter, wie es für Sie angenehm ist. 
- 3 Pumpen Sie fünf- bis sechsmal schnell hintereinander, um den Milchspendereflex auszulösen. Halten Sie dann den Griff zwei bis drei Sekunden gedrückt, und lassen Sie ihn anschließend in die Ausgangsposition zurückkehren. Die Pumpapausen imitieren das natürliche Saugverhalten eines Babys und ermöglichen das Abfließen der Milch zwischen den Pumpbewegungen.

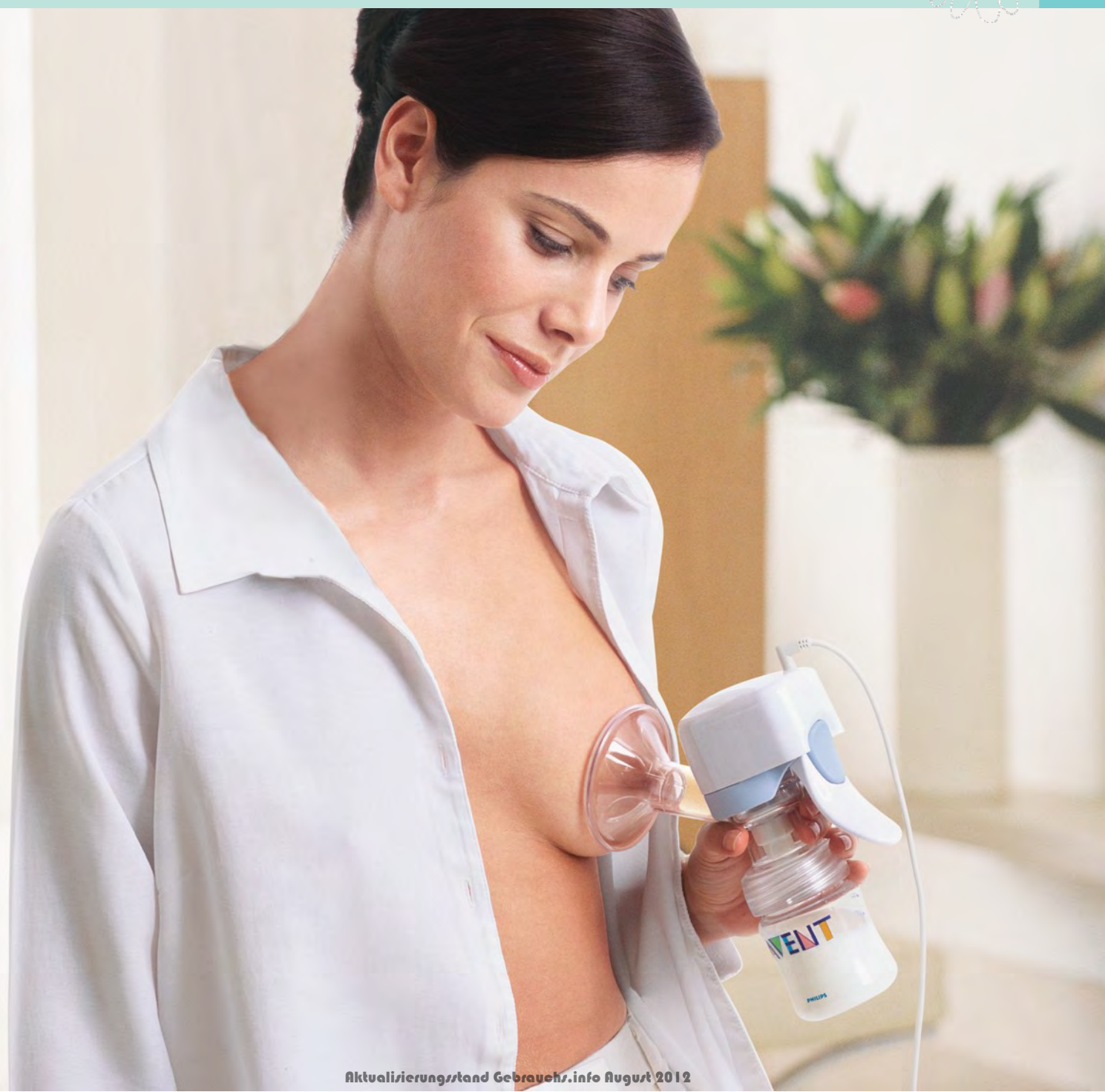
Elektronische Einzel-Milchpumpe

Die elektronische Einzel-Milchpumpe zeichnet sich durch den Einsatz modernster Technologie aus, die bei dieser kleinen, aber leistungsstarken Pumpe für angenehme Handhabung und Regulierbarkeit sorgt.

Die Philips AVENT-Milchpumpen zählen zu den ersten Pumpen, die das natürliche Saugen eines Babys imitieren. Eine sanfte Druckmassage löst zusammen mit einem zuverlässigen Vakuum schnell den Milchspendereflex aus. Die elektronische Pumpe vereint alle Vorteile der Handpumpe mit einer einzigartigen, zusätzlichen Funktion: einem elektronischen Gedächtnis, das den individuellen Pumprhythmus der Mutter erlernt. Im Hinblick auf die angenehme Handhabung spielte bei der Entwicklung die völlig stufenlose Regulierbarkeit von Geschwindigkeit, Vakuum und Rhythmus eine entscheidende Rolle.

Technische Daten

Art des Abpumpens	Einseitiges Abpumpen. Batterie- oder netzbetrieben. Auch als Handmilchpumpe verwendbar.
Pumpmodus	Automatischer und manueller Modus. Pumpe übernimmt automatisch Saugstärke und -geschwindigkeit sowie Rhythmus, die durch manuelles Pumpen eingestellt wurden. Völlig stufenlos regulierbar.
Massagekissen	Ovale Massagepolster massieren sanft den Warzenhof, um den Milchspendereflex anzuregen.
Bedienung	Einhändiger Betrieb mit hochempfindlicher Regulierung per Pumpengriff und Memorytaste. Saugstärke und -geschwindigkeit werden über eine Taste am Pumpengriff gesteuert.
Saugstärke	Durch manuelle Betätigung des Pumpengriffs völlig stufenlos regulierbar. Einstellungen werden automatisch per Tastendruck übernommen.
Geschwindigkeit	Durch manuelle Betätigung des Pumpengriffs völlig stufenlos regulierbar. Einstellungen werden automatisch per Tastendruck übernommen.
Vakuum	Die Saugstärke der Pumpe ist variabel und kann von 0 bis 200 mmHg reguliert werden.
Regulierung von Saugzyklus und -mechanismus	Integrierter Mikroprozessor. Innovative Elektronik übernimmt die manuell eingestellte Saugstärke und -geschwindigkeit.
Bewegliche (geschlossene) Membran	Ja. Verhindert, dass Milch in das Obere der Pumpe gelangt.
Abmessungen	H/B/T: 25,5 cm/21,5 cm/21,0 cm
Gewicht	298 g
LED-Anzeige	Ja. Zeigt Pumpenmodus an und dient als Referenz bei eventueller Problembehebung.
Zusammenbau	Einfach. Der Zusammenbau aller Teile ist einfach und erfolgt intuitiv.
Aussehen	Glatt und glänzend, mit nur einer Bedientaste.
Reinigung	Einfach. Nur wenige Teile müssen sterilisiert werden. Der Motor muss nicht sterilisiert werden.
Mobilität	Leicht und einfach zu transportieren. Im Lieferumfang der elektronischen Einzel-Milchpumpe ist eine kleine, isolierte Transporttasche enthalten, so dass auch unterwegs Muttermilch abgepumpt und aufbewahrt werden kann.
Wechselstromadapter	Eingangsspannung: 100 – 240 V. Ausgangsspannung: 6 V
Batterienadapter im Lieferumfang enthalten	Ja



Elektronische Einzel-Milchpumpe

Elektronisches Gedächtnis

Die elektronische Einzel-Milchpumpe zeichnet sich durch Technologie aus, die sich den Pumpenrhythmus der Mutter merkt und ihn übernimmt. Im Gegensatz zu allen anderen Pumpen auf dem Markt ermöglicht die elektronische Doppel-Milchpumpe von Philips AVENT der Mutter eine völlig stufenlose Regulierung von Saugstärke, Geschwindigkeit und Rhythmus auf Knopfdruck. Jedes Mal, wenn der Pumpengriff in die Ausgangsposition zurückkehrt, werden elektronische Impulse an den Mikroprozessor übertragen. So erlernt er Saugstärke, Geschwindigkeit und Intervall der letzten Pumpbewegungen. Per Tastendruck übernimmt die Pumpe den sanften, effektiven Pumpenrhythmus der Mutter.

Effektives, sanftes Pumpen

Während die Mutter abpumpt, bewegt sich das Massagekissen auf und ab, um den Milchfluss anzuregen. Die Silikonmembran sorgt für eine 100 % zuverlässige Saugstärke und erzeugt ein kontinuierliches Vakuum, um die Brust sanft zu entleeren.

Flexible Pumpoptionen

Die elektronische Einzel-Milchpumpe ist kompakt, leicht zusammenzusetzen, extrem hygienisch und bietet flexible Pumpoptionen. Sie kann im Netz- oder Batteriebetrieb und auch als effektive Handmilchpumpe verwendet werden.

Inhalt

- Elektronische Einzel-Milchpumpe
- 2 Muttermilchbehälter (1x125 ml und 1x260 ml)
- 2 Flaschenstandfüße/Trichterabdeckungen
- 1 Saugerpackung für unterwegs
- 2 Verschlussdeckel
- Batterien im Lieferumfang enthalten
- Stromkabel
- Pumphebel und Abdeckkappe für manuellen Einsatz

Klinischer Nachweis

Eine Pumpentechnologie, die in klinischen Studien erprobt und getestet wurde. Sie eignet sich insbesondere für Mütter, die viel unterwegs sind oder an den Arbeitsplatz zurückkehren. Die Milchpumpe von Philips AVENT hat sich in klinischen Studien und Forschungen bewährt^{4,9} und eignet sich insbesondere für stillende Mütter, die an den Arbeitsplatz zurückkehren oder deren Baby stationär versorgt wird.



Auch verfügbar: Reiseset mit isolierter Transporttasche und zwei Kühlelementen.

Produktkomponenten*

PRODUKTKOMPONENTE	MATERIAL	STERILISIERBAR [†]
Trichterabdeckung/Flaschenstandfuß; Verschlusskappe, -deckel und Schraubring für die Flasche; Pumpengriff	Polypropylen	Ja
Pumpenkörper; Muttermilchbehälter	Polykarbonat	Ja
Membran; weiße Ventile; Massagekissen	Silikon	Ja
Unterteil und Taste der Steuereinheit	GF-Nylon	Nein (kein Kontakt mit Milch) [‡]
Griff und Gehäuse der Steuereinheit	ABS	Nein (kein Kontakt mit Milch) [‡]

* Auch BPA-frei erhältlich. [†] Haushaltsüblicher Dampfsterilisator (elektrisch oder Mikrowelle), Desinfiziergerät, in einer chemischen Lösung oder durch Auskochen, je nach geltenden Reinigungsvorschriften. Hitzebeständigkeit der zu sterilisierenden Teile: 100 °C. Nicht für den Dampfkocheinsatz geeignet. [‡] Mit sterilem Tuch reinigen.



Produktvorteile

EINFACH EFFEKTIV

- Ein patentiertes Massagekissen zum Auslösen des Milchspendereflexes imitiert das natürliche Säugen des Babys und regt sanft einen schnellen Milchfluss an.
- Eine Silikonmembran sorgt für 100 % zuverlässiges Vakuum und maximale Milchabgabe.

ABSOLUT ANGENEHM UND REGULIERBAR

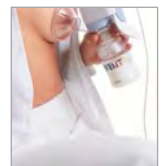
- Die Technologie erlernt und übernimmt den Pumprrhythmus der Mutter.
- Hochempfindliche Einstellung von Geschwindigkeit, Vakuum und Rhythmus ermöglicht ein absolut angenehmes und regulierbares Abpumpen.

EINFACHE HANDHABUNG

- Einfach zusammensetzen
- Muttermilch kann für die Aufbewahrung im Kühlschrank oder im Gefrierfach direkt in Philips AVENT VIA-Becher abgepumpt werden.
- Flexibel; Hand-, Netz- oder Batteriebetrieb

Funktionsweise der Pumpe

- 1 Die Mutter beginnt mit dem Hand abpumpen (weitere Informationen zu Handpumpen finden Sie auf Seite 5), um Saugstärke, Geschwindigkeit und Rhythmus einzustellen.
- 2 Das elektronische Gedächtnis übernimmt den Pumprrhythmus automatisch per Tastendruck.
- 3 Die elektronische Einzel-Milchpumpe pumpt sanft und effektiv Milch ab. Der Rhythmus kann jederzeit verändert werden, indem die Mutter auf die Taste drückt und den neuen Pumprrhythmus mit der Hand neu vorgibt.



Damit Mütter länger stillen können

Elektronische Doppel-Milchpumpe

Die elektronische Doppel-Milchpumpe zeichnet sich durch den Einsatz modernster Technologie aus, die bei dieser kleinen, aber leistungsstarken Pumpe für angenehme Handhabung und Regulierbarkeit sorgt.

Die Philips AVENT-Milchpumpen zählen zu den ersten Pumpen, die das natürliche Saugen eines Babys imitieren. Eine sanfte Druckmassage löst zusammen mit einem zuverlässigen Vakuum schnell den Milchspendereflex aus.

Die elektronischen Pumpen vereinen alle Vorteile der Handpumpe mit einer einzigartigen, zusätzlichen Funktion: einem elektronischen Gedächtnis, das den individuellen Pumprhythmus der Mutter erlernt. Im Hinblick auf die angenehme Handhabung beim gleichzeitigen Abpumpen beider Brüste spielte bei der Entwicklung der elektronischen Doppel-Milchpumpe die völlig stufenlose Regulierbarkeit von Geschwindigkeit, Vakuum und Rhythmus eine entscheidende Rolle.

Elektronisches Gedächtnis

Die elektronische Doppel-Milchpumpe zeichnet sich durch eine Technologie aus, die den Pumprhythmus der Mutter erlernt und übernimmt. Im Gegensatz zu allen anderen [elektronischen Einhandpumpen](#) ermöglicht die elektronische Doppel-Milchpumpe von Philips AVENT der Mutter eine völlig stufenlose Regulierung von Saugstärke, Geschwindigkeit und Rhythmus. Jedes Mal, wenn der Pumpengriff in die Ausgangsposition zurückkehrt, werden elektronische Signale an den Mikroprozessor übertragen. So erlernt er sofort Saugstärke, Geschwindigkeit und Intervall jeder einzelnen Pumpbewegung. Per Tastendruck übernimmt die Pumpe den sanften, effektiven Pumprhythmus der Mutter.

Technische Daten

Art des Abpumpens	Ein- oder beidseitiges Abpumpen. Auch als Handmilchpumpe verwendbar.
Pumpmodus	Automatischer und manueller Modus. Pumpe übernimmt automatisch Saugstärke und -geschwindigkeit, die durch manuelles Pumpen eingestellt wurden.
Massagekissen	Ovale Massagepolster massieren sanft den Warzenhof, um den Milchspendereflex anzuregen.
Bedienung	Einhändiger Betrieb mit hochempfindlicher Regulierung per Pumpengriff und Taste. Saugstärke und -geschwindigkeit werden über nur eine Taste am Pumpengriff gesteuert.
Saugstärke	Durch manuelle Betätigung des Pumpengriffs völlig stufenlos regulierbar. Einstellungen werden automatisch per Tastendruck übernommen.
Geschwindigkeit	Völlig stufenlos regulierbar. Einstellungen werden automatisch per Tastendruck übernommen.
Vakuum	Die Saugstärke der Pumpe ist variabel und kann von 0 bis 250 mmHg reguliert werden.
Regulierung von Saugzyklus und -mechanismus	Integrierter Mikroprozessor. Innovative Elektronik übernimmt die manuell eingestellte Saugstärke und -geschwindigkeit.
Bewegliche (geschlossene) Membran	Ja. Verhindert, dass Milch in die Schläuche oder den Motor der Pumpe gelangt.
Abmessungen der Motoreinheit	Klein. 16,5 cm breit und 14,5 cm hoch.
Gewicht	1400 g
LED-Anzeige	Ja. Zeigt Pumpenmodus an und dient als Referenz bei der Problembehebung.
Zusammenbau	Einfach. Der Zusammenbau aller Teile ist einfach und erfolgt intuitiv.
Reinigung	Einfach. Nur wenige Teile müssen sterilisiert werden. Verkabelung, Motor und Griff der Steuereinheit dürfen nicht sterilisiert werden.
Mobilität	Einfach zu transportieren. Im Lieferumfang ist eine elegante Transporttasche enthalten, so dass auch unterwegs Muttermilch abgepumpt und aufbewahrt werden kann.
Wechselstromadapter	Eingangsspannung: 100 – 240 V. Ausgangsspannung: 12 V



Damit Mütter länger stillen können

Elektronische Doppel-Milchpumpe

Effektives, sanftes Pumpen

Während die Mutter abpumpt, bewegt sich das Massagekissen auf und ab, um den Milchspendereflex anzuregen. Der Motor treibt zwei getrennte Vakuumkammern an, die mit beiden Pumpen verbunden sind, so dass die Mutter ohne Verlust der Saugstärke ein- oder beidseitig abpumpen kann. Die Silikonmembranen sorgen für eine 100 % zuverlässige Saugstärke an beiden Pumpen und erzeugen ein kontinuierliches Vakuum, um an beiden Brüsten gleichzeitig abzupumpen.

Flexibles Abpumpen

Die elektronische Doppel-Milchpumpe ist kompakt, leicht zusammensetzen, extrem hygienisch und bietet verschiedene Pumparten. Sie kann ein- oder beidseitig und auch als Handmilchpumpe verwendet werden.

Inhalt

- Elektronische Doppel-Milchpumpe
- Transporttasche
- 4 Muttermilchbehälter (2x125 ml und 2x260 ml)
- 4 Flaschenstandfüße/Trichterabdeckungen
- 2 Thinsulate™-Taschen
- 4 Kühlelemente
- 2 Saugerpackungen für unterwegs
- 4 Verschlussdeckel
- Stromkabel und Netzteil
- Umrüstsatz für Handbetrieb (Griff und Abdeckhaube)

Klinischer Nachweis

Die Milchpumpe von Philips AVENT hat sich in klinischen Studien und Forschungen bewährt und eignet sich insbesondere für Mütter, die an den Arbeitsplatz zurückkehren, Zwillinge oder Mehrlinge geboren haben oder deren Baby stationär versorgt wird.^{4,9}



Produktkomponenten*

PRODUKTKOMPONENTE	MATERIAL	STERILISIERBAR [†]
Trichterabdeckung/Flaschenstandfuß; Verschlusskappe, -deckel und Schraubring für die Flasche; Pumpengriff	Polypropylen	Ja
Abdeckung des Pumpenmotors	Polypropylen	Kein Kontakt mit Milch [‡]
Griff und Taste der Steuereinheit; Doppel-Pumpanschluss	Polykarbonat	Kein Kontakt mit Milch [‡]
Pumpenkörper; Muttermilchbehälter; Deckel	Polykarbonat	Ja
Membran; weiße Ventile; Milchspende-Massagekissen/Sauger	Silikon	Ja
Isolierte Transporttasche	Mikrofaser	Nicht zutreffend

* Auch BPA-frei erhältlich.

[†] Haushaltsüblicher Dampfsterilisator (elektrisch oder Mikrowelle), Desinfiziergerät, in einer chemischen Lösung oder durch Auskochen. Hitzebeständigkeit der zu sterilisierenden Teile: 100 °C. Nicht für den Dampfkochtopf geeignet.

[‡] Mit sterilem Tuch reinigen.



Produktvorteile

MEHR MILCH IN WENIGER ZEIT

- Ein patentiertes Massagekissen zum Auslösen des Milchspendereflexes imitiert das natürliche Saugen des Babys und regt sanft einen schnellen Milchfluss an.
- Das gleichzeitige Abpumpen beider Brüste sorgt erwiesenermaßen für eine gesteigerte Milchproduktion.
- Eine Silikonmembran sorgt für 100 % zuverlässiges Vakuum und maximale Effizienz.

ABSOLUT ANGENEHM UND REGULIERBAR

- Die Technologie erlernt und übernimmt den von der Mutter vorgegebenen Pumprhythmus.
- Hochempfindliche Einstellung von Geschwindigkeit, Vakuum und Pumprhythmus ermöglicht absolute Regulierbarkeit.

EINFACHE HANDHABUNG

- Einfach zusammensetzen und leicht zu reinigen, da keine Milch in Schläuche eindringt.
- Kann ohne Verlust der Saugstärke als elektronische Einzel- oder Doppel-Milchpumpe verwendet werden.

Funktionsweise der Pumpe

- 1 Die Mutter beginnt im Handbetrieb abzupumpen, um Saugstärke, Geschwindigkeit und Rhythmus einzustellen.
- 2 Das elektronische Gedächtnis übernimmt den Pumperrhythmus automatisch per Tastendruck.
- 3 Die elektronische Doppel-Milchpumpe pumpt sanft und effektiv Milch aus beiden Brüsten. Der Rhythmus kann jederzeit verändert werden, indem die Mutter auf die Taste drückt und den neuen Pumprhythmus mit der Hand neu vorgibt.



Damit Mütter länger stillen können

VIA Aufbewahrungssystem

VIA ist ein vielseitig verwendbares und Platz sparendes Aufbewahrungssystem, das sich den wachsenden Bedürfnissen Ihres Babys anpasst. Sie können denselben Becher verwenden, um Muttermilch abzupumpen, aufzubewahren und Ihrem Baby zu füttern.

VIA-Becher bestehen aus Polypropylen, einem von den internationalen Richtlinien empfohlenen Material für die Aufbewahrung von Muttermilch.

Verwendung von VIA mit Philips AVENT-Saugern

VIA-Becher sind steril verpackt und können direkt verwendet werden.

Alle anderen Teile können mit einem milden Reinigungsmittel gereinigt werden und sollten vor der Verwendung gespült und sterilisiert werden. Die einzelnen Teile können im oberen Geschirrkorb der Spülmaschine oder mit warmem Wasser und Reinigungsmittel gesäubert und mit klarem Wasser ausgespült werden. Verwenden Sie keine aggressiven Reinigungsmittel. Sterilisieren Sie die Teile in einem Philips AVENT-Dampfsterilisator (elektrisch, digital oder Mikrowelle) oder durch mindestens 5-minütiges Auskochen.

GEBRAUCHSANWEISUNG

Reinigen Sie Ihre Hände gründlich.

- 1 Ziehen Sie den Sauger durch den weißen Schraubring, bis er hörbar einrastet.
- 2 Setzen Sie die Verschlusskappe dicht über den Sauger und auf den Schraubring.
- 3 Schrauben Sie den Schraubring auf den blauen VIA-Flaschenadapter.
- 4 Schrauben Sie das Ganze auf den VIA-Becher. (Entnehmen Sie den untersten Becher aus der sterilen Verpackung und verschließen Sie diese für den weiteren Gebrauch mit der beigelegten Klemme.)



Inhalt

- 5 vorsterilisierte VIA-Becher (240 ml)
- 5 VIA-Deckel
- 1 VIA-Adapter
- 1 Verschlusskappe
- 1 extraweicher Sauger für Neugeborene
- 1 Schraubring

VIA-Becher sind mit allen Philips AVENT Milchpumpen und Saugern kompatibel.



Produktvorteile

- Sind mit allen Milchpumpen und Saugern von Philips AVENT kompatibel
- Ideal für die Aufbewahrung im Kühlschrank oder Gefrierfach
- Tropfsicherer Schraubdeckel
- Stapelbar
- Sicheres Aufbewahren und Transportieren
- Leicht zu beschriftende Becher zur Datums- und Inhaltsangabe
- Vielfältig verwendbares System zum Abpumpen und Aufbewahren von Muttermilch
- Konform mit den internationalen Richtlinien für die Aufbewahrung von Muttermilch und zusätzlich BPA-frei

Verwendung von VIA mit Philips AVENT-Milchpumpen

Die einzelnen Teile können im oberen Geschirrkorb der Spülmaschine oder mit warmem Wasser und Reinigungsmittel gesäubert und mit klarem Wasser ausgespült werden. Verwenden Sie keine aggressiven Reinigungsmittel. Sterilisieren Sie die Teile in einem Philips AVENT-Dampfsterilisator (elektrisch, digital oder Mikrowelle) oder durch 5-minütiges Auskochen.

GEBRAUCHSANWEISUNG

Reinigen Sie Ihre Hände gründlich.

- 1 Schrauben Sie den VIA-Flaschenadapter auf den Flaschenaufsatz der zusammengesetzten Milchpumpe.
- 2 Schrauben Sie das Ganze auf den VIA-Becher. (Entnehmen Sie den untersten Becher aus der sterilen Verpackung und verschließen Sie diese für den weiteren Gebrauch mit der beigelegten Klemme.) Der blaue VIA-Deckel lässt sich umgedreht auch als Standfuß verwenden.

Elektrische und digitale Dampfsterilisatoren

Die elektrischen und digitalen Dampfsterilisatoren von Philips AVENT sind praktische Sterilisiergeräte, die sowohl zu Hause als auch auf Entbindungsstationen eingesetzt werden. Durch den automatisch gesteuerten Sterilisationsvorgang, der frei von chemischen Mitteln ist, wird das Fütterzubehör für den Säugling mikrobiologisch sicher. Ungeöffnet bleibt der Inhalt mindestens 6 Stunden lang steril.

Inhalt

- Deckel
- 3 Korbschalen
- Flaschenhalter
- Mittelstange
- Sterilisatorgehäuse
- Kabel und Stecker
- Zange
- Messbecher
- Zitronensäure zum Entkalken

Produktkomponenten

PRODUKTKOMPONENTE	MATERIAL
Deckel; Ober- und Unterkorb;	Polypropylen
Flaschenhalter; Mittelstange;	
Sterilisatorgehäuse; Zange	

Technische Daten

Höhe	313 mm (elektrisches Gerät) / 320 mm (digitales Gerät)
Breite	235 mm
Gewicht	1575 g (elektrisches Gerät) / 1609 g (digitales Gerät)
Korbdurchmesser	200 mm
Netzspannung	EU: 220 – 240 V; USA: 120 V
Signal zum Ende des Reinigungszyklus	Anzeige erlischt und Gerät schaltet sich automatisch aus (elektr. Gerät). Hörbare Pieptöne und Gerät schaltet sich automatisch aus (digitales Gerät).
Abnehmbares Kabel	Ja

Klinischer Nachweis

Die wirksamste Möglichkeit zum Abtöten von Mikroorganismen, die bei Säuglingen zu Infektionen führen können, ist die Verwendung von Dampf unter kontrollierten Bedingungen. Nicht nur Autoklaven in Krankenhäusern beruhen auf diesem Prinzip*, sondern auch die Dampfsterilisatoren von Philips AVENT als praktische Sterilisiergeräte*, die sowohl zu Hause als auch in Entbindungsstationen eingesetzt werden können. Die Betriebstemperatur eines Phillips AVENT-Sterilisators liegt mit 80°C deutlich über der Temperatur, bei der schädliche Mikroorganismen, wie beispielsweise das HIV-Virus, *Candida albicans* (Soor), *Escherichia coli*, Hepatitis A- und C-Erreger, die *Salmonellen*-Arten und *Staphylococcus aureus* abgetötet werden (60°C).

* Klinische Sterilisation und klinische Desinfektion töten alle Organismen ab. Dies wird durch Autoklavieren erreicht, das normalerweise nur bei der Reinigung von chirurgischen Instrumenten als erforderlich betrachtet wird.





Produktvorteile

- Etwa 8 Minuten (elektrisches Gerät) oder 6 Minuten (digitales Gerät) zum Sterilisieren von sechs Muttermilchbehältern.
- Aufbewahrungsbehältnis bleibt ungeöffnet 6 Stunden (elektrisches Gerät) oder bis zu 24 Stunden (digitales Gerät) steril.[†]
- Enthält eine Haltevorrichtung speziell für die Philips AVENT-Milchpumpe.
- Interne Halterungen lassen sich zur Verwendung als Spülmaschinenkorb zusammenklemmen.

[†] In Modus 1 wird ein einzelner Sterilisiervorgang ausgeführt, nach dessen Ablauf der Inhalt bei geschlossenem Deckel weitere 6 Stunden steril bleibt. In Modus 2 bleibt der Inhalt bis zu 24 Stunden steril, indem die Funktion von Modus 1 laufend wiederholt wird.

Funktionsweise

ELEKTRISCHER DAMPFSTERILISATOR

Vor jeder Verwendung sollten Sie die zu sterilisierenden Teile vor dem Einlegen in das Gerät mit Wasser und einem milden Reinigungsmittel säubern und mit klarem Wasser ausspülen. Geben Sie 90 ml Leitungswasser in das Gerät, stecken Sie den Stecker ein und schalten Sie das Gerät ein. Nach dem Abschluss des Sterilisiervorgangs erlischt die Anzeige und das Gerät schaltet sich automatisch ab.

DIGITALER DAMPFSTERILISATOR

Bereiten Sie die Teile vor, wie für den elektrischen Dampfsterilisator oben beschrieben. Geben Sie für den Modus 1 90 ml und für den Modus 2 200 ml Wasser in das Gerät und wählen Sie den gewünschten Modus. Nach etwa sechs Minuten signalisieren Display und Pieptöne das Ende des Sterilisiervorgangs. Leuchtbalken zeigen an, wie viele Stunden die Gegenstände steril bleiben.

Mikrowellen-Dampfsterilisator

Der Mikrowellen-Dampfsterilisator von Philips AVENT ist ein praktisches Sterilisiergerät, das problemlos zu Hause und auf Entbindungsstationen eingesetzt wird. Durch den Sterilisiervorgang, der frei von chemischen Mitteln ist, wird das Fütterzubehör für den Säugling mikrobiologisch sicher. Ungeöffnet bleibt der Inhalt des Mikrowellen-Dampfsterilisators von Philips AVENT bis zu 24 Stunden steril.

Inhalt

- Deckel
– Clips
- Korbeinsatz
- Unterteil
- Zange

Technische Daten

Höhe	16,6 cm
Breite	28,0 cm
Gewicht	740 g

Produktkomponenten

PRODUKTKOMPONENTE	MATERIAL
Zange; Korb; Unterteil;	
Deckel; Clips	Polypropylen

Klinischer Nachweis

Die wirksamste Möglichkeit zum Abtöten von Mikroorganismen, die bei Säuglingen zu Infektionen führen können, ist die Verwendung von Dampf. Nicht nur Autoklaven in Krankenhäusern beruhen auf diesem Prinzip*, sondern auch der Mikrowellen-Dampfsterilisator Philips AVENT als praktisches Sterilisiergerät*, das sowohl zu Hause als auch auf Entbindungsstationen eingesetzt werden kann. Die Betriebstemperatur eines Phillips AVENT-Sterilisators liegt mit 80°C deutlich über der Temperatur, bei der schädliche Mikroorganismen, wie beispielsweise das HIV-Virus, *Candida albicans* (Soor), *Escherichia coli*, Hepatitis A- und C-Erreger, die *Salmonellen*-Arten und *Staphylococcus aureus* abgetötet werden (60°C).

* Klinische Sterilisierung und klinische Desinfektion töten alle Organismen ab. Dies wird durch Autoklavieren erreicht, das normalerweise nur bei der Reinigung von chirurgischen Instrumenten als erforderlich betrachtet wird.





Produktvorteile

- Sterilisiert je nach Wattzahl der Mikrowelle in etwa zwei Minuten bis zu sechs Muttermilchbehälter (à 260 ml) oder bis zu zwei Aufbewahrungsbehältnisse (à 260 ml) und zwei Milchpumpen.
- Der Deckel wird mit den Clips fest verschlossen. Die seitlichen Griffe erhitzen sich weniger stark und ermöglichen eine sichere Handhabung.

Funktionsweise

Vor der ersten Verwendung sollten alle Teile gründlich mit heißem Wasser und Reinigungsmittel gesäubert und mit klarem Wasser ausgespült werden. Geben Sie dann 200 ml Wasser in das Unterteil, schließen Sie den Deckel und stellen Sie das Gerät in die Mikrowelle. (Weitere Informationen zu Wattzahl der Mikrowelle und Zeitangaben finden Sie in der Tabelle auf der mitgelieferten Gebrauchsanweisung. Die angegebenen Zeiten dürfen nicht überschritten werden.)

WICHTIG: Warten Sie nach dem Abschluss des Sterilisiervorgangs mindestens zwei Minuten, bevor Sie das Gerät aus der Mikrowelle entnehmen, damit sich das Gerät abkühlen kann. Danach kann es entnommen und die Clips gelöst werden. Nach jedem Sterilisiervorgang sollten Sie, sobald Sie die Teile entnommen haben, das überschüssige Wasser abschütten und das Gerät mit klarem Wasser ausspülen, um Kalkablagerungen zu vermeiden. Das Gerät ist auch spülmaschinenfest.

Brusthütchen

Die Brusthütchen von Philips AVENT aus extra dünnem, weichem, geruchs- und geschmacksneutralem Silikon schützen wunde oder rissige Brustwarzen beim Stillen. Ihre Schmetterlingsform ermöglicht dem Säugling mehr Kontakt mit der Brust, so dass das Baby die Haut der Mutter nach wie vor fühlen und riechen und den Milchspendereflex auslösen kann und nach dem Abheilen der Brustwarze problemlos zum direkten Stillen zurückkehrt.



Inhalt

- 2 Brusthütchen

Produktsicherheit und -konformität

Registriert und zugelassen von der britischen Medical Device Agency im Rahmen der Richtlinie 93/42/EWG über Medizinprodukte.

Das Produkt ist gemäß Artikel 9 Anhang IX klassifiziert. Unter dieser Definition ist das Produkt ein nicht-invasives, nicht-steriles Hilfsmittel der Klasse I für den kurzzeitigen Gebrauch und wird daher als risikoarm eingestuft.

Die Stillhütchen wurden gemäß den Richtlinien 16 CFR 1500 des Federal Hazardous Substances Act (FHSA) im Hinblick auf primäre Hautirritation getestet.

Das für die Herstellung der Stillhütchen verwendete Material gehört zur Gruppe der Vinyls und enthält Polydimethylsiloxan mit Quarzstaub. Aus diesem Material gefertigte Artikel entsprechen der Empfehlung XV, „Silikone“, des Ausschusses zu Kunststoffen des Bundesinstituts für gesundheitlichen Verbraucherschutz (BGVV) und den FDA-Richtlinien 1772600 „Gummiartikel für den mehrmaligen Gebrauch“.

Produkt ist konform mit:

- Richtlinie 2002/72/EWG, EN 71 Pkt.3
- EN 12868
- Max. Gehalt an N-Nitrosaminen: 0,01 mg/kg
- Max. N-Nitrosierungspotenz: 0,1 mg/kg

Produktkomponenten – Beschreibung

- Silikon

Produktvorteile

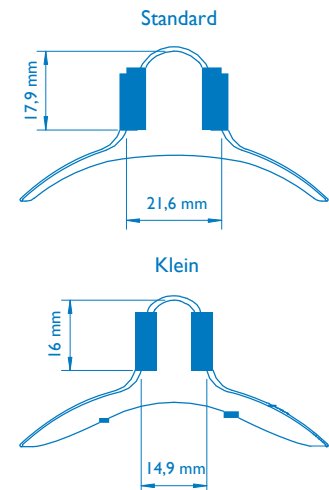
- Verfügbar in 2 Größen: klein und Standard
- Schützt wunde Brustwarzen beim Stillen
- Schmetterlingsform ermöglicht Hautkontakt mit dem Baby und die Geruchswahrnehmung der Mutter
- Hergestellt aus geruchs- und geschmacksneutralem, extra-dünnem Silikon
- Unbedenklich für das Baby

HINWEIS: Brusthütchen sollten nur bei wunden oder rissigen Brustwarzen und auf Anraten einer fachkundigen Person verwendet werden.

Andere technische Angaben:

Sterilisieren Sie die Philips AVENT-Stillhütchen vor der Verwendung in einem haushaltsüblichen Dampfsterilisateur oder durch mindestens 5-minütiges Auskochen.

- Produktabmessungen:



Linderne Brustsalbe

Die Brustsalbe pflegt trockene und empfindliche Brustwarzen und hält sie geschmeidig. Sie kann ein- oder zweimal täglich während der Schwangerschaft aufgetragen werden, um die Haut auf das Stillen vorzubereiten, sowie nach der Geburt zwischen den Stillmahlzeiten oder nach Bedarf, damit die Haut weich und geschmeidig bleibt.

Die Salbe enthält Medilan™ (Wollfett mit extrem hohem Reinheitsgrad), das die äußeren Hautschichten durchdringt, um den Feuchtigkeitsgehalt zu steigern und das Gewebe geschmeidig zu halten. Durch die Bestandteile Kokosfett und Aloe Vera wird die Haut hydratisiert und die Brustwarze geschmeidig gemacht. Kein Zusatz von Farb-, Konservierungs- oder Parfümstoffen. Muss vor dem Stillen nicht entfernt werden.

Produktsicherheit

Die für die Rezeptur dieses Produkts verwendeten Inhaltsstoffe entsprechen den Anforderungen der verschiedenen Anhänge der EU-Richtlinie 76/768/EWG und ihres Zusatzes.

Rezeptur und Verträglichkeit

Die Rohstoffe dieser Rezeptur sind wohlbekannte Inhaltsstoffe kosmetischer Produkte. Sie liegen in Konzentrationen vor, in denen ein Auftreten von Irritationen oder Allergien unwahrscheinlich ist. Die Rezeptur ist typisch für diese Art von Produkt. Produkte mit ähnlichen Zusammensetzungen sind auf dem Markt weit verbreitet und gut verträglich.

Produktvorteile

- Pflegt die Brustwarzen und hält sie geschmeidig
- Kann während der Schwangerschaft und beim Stillen verwendet werden
- Hypoallergen; kein Zusatz von Parfüm- und Konservierungsstoffen
- Sorgt für gesunde, geschmeidige Haut

Klinischer Nachweis

Das Produkt wurde von einem unabhängigen Dermatologen getestet, um die Bezeichnung „hypoallergen“ zu belegen.

30 freiwillige Teilnehmer, die laut eigener Aussagen empfindliche Haut hatten, wurden getestet. Zehn Testprodukte und zwei Kontrollprodukte wurden auf Träger mit etwa 2,5 cm Durchmesser verteilt und auf der Haut des Oberarms platziert. Die Träger wurden dort mit hypoallergenem Klebeband befestigt und nach 23 Stunden wieder entfernt. 1 Stunde später wurde die Haut untersucht. Dieser Vorgang wurde täglich vier Tage in Folge wiederholt. Die Untersuchung der betroffenen Stelle wurde zu Studienbeginn sowie vor dem Anbringen des nächsten Trägers an den Tagen 2 bis 4 und letztmalig am Tag 5 durchgeführt. Die getesteten Produkte dürfen die Bezeichnung „hypoallergen“ tragen, da während des Testzeitraums keine unerwarteten Irritationen auftraten.



Rezeptur garantiert höchste Reinheit

INHALTSSTOFF

Medilan™ Lanolin	Wollfett mit extrem hohem Reinheitsgrad, das die äußeren Hautschichten (Stratum Corneum) durchdringt, um den Feuchtigkeitsgehalt zu steigern und das Gewebe geschmeidig zu halten. Medilan™ wird raffiniert, um Verunreinigungen und Allergene zu beseitigen.
Aloe Barbadensis	Ein natürlicher Inhaltsstoff der Aloe Vera-Pflanze, deren Blattextrakt für seine weichmachenden Eigenschaften bekannt ist.
Cocos Nucifera (Kokosfett)	Ein natürlicher Feuchtigkeitsspender, der trockene Haut pflegt und geschmeidig hält. Das Kokosfett in der pflegenden Brustsalbe von Philips AVENT ist vollständig raffiniert. Freie Proteine, die zu Allergien führen können, wurden entfernt.
Raffiniertes Polydecen, BHT	Die aufgeführten Chemikalien wurden bei der toxikologischen Beurteilung berücksichtigt.
Kein Zusatz von Farb-, Konservierungs- oder Parfümstoffen.	

Aussehen: Viskose, gelbe Flüssigkeit. Mikrobiologie: TVC liegt nicht über 10 CFU/g.

Ultra Komfort Stilleinlagen – Einweg

Die weichen und unauffälligen, vorgeformten Einweg-Stilleinlagen sind durch ein einzigartiges Vierschichtensystem saugfähig und bequem und sorgen so für einen zuverlässigen Nässeschutz.

Inhalt

- 50 oder 24-Stück Packung

Produktvorteile

- Saugfähig, bequem, mit zuverlässigem Nässeschutz
- Luftdurchlässige Schichten sorgen für kompletten Nässeschutz
- Weich und angenehm auf der Haut
- Vertiefung für die Brustwarze, um Wunden zu verhindern
- Unauffällige Form
- Rutschfeste Rückseite mit Klebestreifen

Von Anwenderinnen ausgewählt

Die bequemen Ultra Komfort Stilleinlagen von Philips AVENT wurden im Vergleich mit dem führenden britischen Hersteller getestet.

Wichtigste Ergebnisse:

- 70 % der Anwenderinnen bevorzugten die Stilleinlagen von Philips AVENT.
- Die Stilleinlagen von Philips AVENT überzeugten in punkto Saugfähigkeit, Komfort, Nässeschutz, Größe, Form und Unauffälligkeit (Philips AVENT Forschung von November 2000, Musternummer: 20).

Technische Daten

Produktkomponenten	PP; Zellulosepulpe, Airlaid, PE
Produktabmessungen	105 mm Durchmesser
Feuchtigkeitsabgabe	(brutto) 3620 g/m ² .h (5,35 %)
Materialien	Zellulosepulpe aus saugfähigem Material und Airlaid-Zellulose mit gebundenem SAP (Super Absorbent Powder)
Andere technische Angaben	Enthält keine Klebstoffe oder andere chemische Mittel.

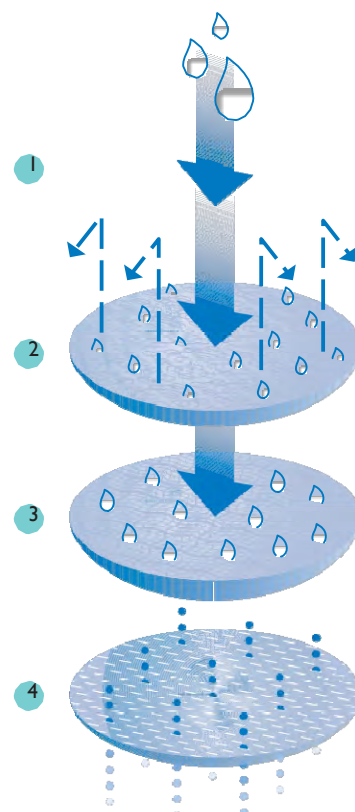




Einzigartiges Schichtensystem

- 1 ULTRA-weiche Innenseite mit Vertiefung für die Brustwarze zum Schutz vor Nässe
- 2 ULTRA-saugfähige Schicht mit zusätzlichem Komfortpolster
- 3 ULTRA-saugfähiger Kern zum Schutz vor unangenehmem Auslaufen und Flecken
- 4 ULTRA-luftdurchlässige Außenseite zum Schutz vor wunden Brustwarzen

Rutschfest und mit Klebestreifen



Waschbare Stilleinlagen

Stilleinlagen schützen die Kleidung vor Flecken durch auslaufende Milch. Dazu kann es ab dem dritten Trimester und bis zu sechs Wochen nach dem Abstillen kommen.

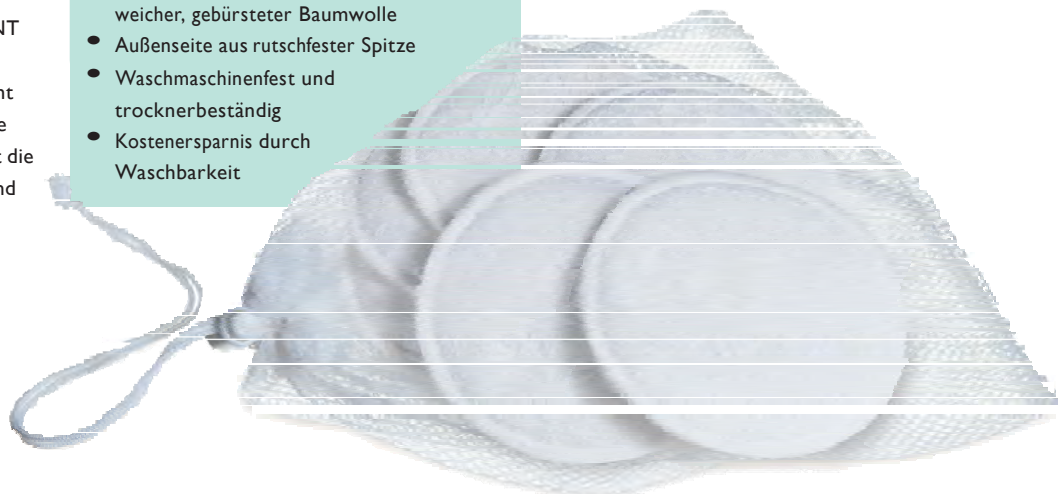
Die waschbaren Stilleinlagen von Philips AVENT haben eine weiche, angenehme Innenseite aus gebürsteter Baumwolle. Eine saugfähige Schicht leitet Feuchtigkeit von der Haut in eine äußere Schicht. Eine Außenseite aus Zierspitze macht die Stilleinlagen zu einem femininen Accessoire und verhindert das Verrutschen.

Inhalt

- 6 Stilleinlagen und ein Wäschenetz

Produktvorteile

- Extraweich und saugfähig
- Wiederverwendbar mit Innenseite aus weicher, gebürsteter Baumwolle
- Außenseite aus rutschfester Spitze
- Waschmaschinenfest und trocknerbeständig
- Kostenersparnis durch Waschbarkeit



Produktdaten

Die Stilleinlagen werden in den BH eingelegt und sollten regelmäßig ausgewechselt werden, um vor wunden Brustwarzen zu schützen.

Die Stilleinlagen sollten bei 40°C im Wäschenetz gewaschen werden und sind trocknerbeständig.

Inhalt	6 Stilleinlagen und ein Wäschenetz
Aufbau der Stilleinlagen	Schicht 1: Spitze aus 100 % Nylon Schicht 2: Auslaufschutz aus 100 % Polyester Schicht 3: Saugfähiges Nadelvliespolster aus 100 % Polyester Schicht 4: 100 % Baumwolle
Wäschenetz	100 % Polyester mit Zugbandverschluss
Produktabmessungen	103 mm Durchmesser
Saugfähiges Material	Polyesterpolster
Weitere Angaben	Enthält keine Klebstoffe oder andere chemische Mittel.

ISIS Brust- und Milchauffangschalen-Set

Die Brustschalen von Philips AVENT bieten Schutz für wunde und rissige Brustwarzen, während die Luft zur Beschleunigung des Heilprozesses zirkulieren kann. Der sanfte Druck kann auch bei Milchstau hilfreich sein. Die Milchauffangschalen von Philips AVENT (ohne Löcher) sammeln auslaufende Muttermilch beim Stillen oder Abpumpen. Um auf diese Weise Milch für die spätere Verwendung zu sammeln, sollten ausschließlich sterile Milchauffangschalen verwendet werden.

Brust- und Milchauffangschalen werden im BH getragen, um die Brustwarzen vor dem Scheuern an der Kleidung zu schützen und auslaufende Muttermilch zu sammeln.

Produktsicherheit und -konformität

- Registriert und zugelassen von der britischen Medical Device Agency im Rahmen der Richtlinie 93/42/EWG über Medizinprodukte.
- Das Produkt ist gemäß Artikel 9 Anhang IX klassifiziert. Unter dieser Definition ist das Gerät ein nicht invasives, nicht steriles Hilfsmittel der Klasse I für den kurzzeitigen Gebrauch und wird daher als risikoarm eingestuft.
- Die Brust- oder Milchauffangschalen wurden gemäß den Richtlinien 16 CFR 1500 des Federal Hazardous Substances Act (FHSA) im Hinblick auf primäre Hautirritation getestet.
- Das für die Herstellung der Brust- oder Milchauffangschalen verwendete Material gehört zur Gruppe der Vinyls und enthält Polydimethylsiloxan mit Quarzstaub. Aus diesem Material gefertigte Artikel entsprechen der Empfehlung XV, „Silikone“, des Ausschusses zu Kunststoffen des Bundesinstituts für gesundheitlichen Verbraucherschutz (BGVV) und den FDA-Richtlinien 1772600 „Gummiartikel für den mehrmaligen Gebrauch“.
- Produkt ist konform mit: Richtlinie 2002/72/EG, EN 71 Pkt.3, EN 12868, max. Gehalt an N-Nitrosaminen: 0,01 mg/kg, max. N-Nitrosierungspotenz: 0,1 mg/kg.

Produktkomponenten

PRODUKTKOMPONENTE	MATERIAL
Brustschalen, Milchauffangschalen	Polypropylen*
Ultraweiche Auflage	Silikon

* Können in einem haushaltsüblichen Dampfsterilisator (elektrisch, digital oder Mikrowelle), einem Desinfiziergerät, in einer chemischen Lösung oder durch Auskochen sterilisiert werden.

Inhalt

- 2 Brustschalen
- 2 Milchauffangschalen
- 2 ultraweiche Auflagen

Produktvorteile

- Schützen wunde Brustwarzen
- Hilfreich bei Milchstau
- Sammeln auslaufende Muttermilch
- Silikonkissen sorgen für Tragekomfort

Brustschalen lassen Luft zirkulieren und schützen wunde und rissige Brustwarzen, um den Heilungsprozess zu beschleunigen. Ihr sanfter Druck ist hilfreich bei Milchstau, während Luft durch die Löcher zirkulieren kann.

Milchauffangschalen sammeln auslaufende Muttermilch beim Stillen oder Abpumpen.

Produktverwendung: Brust- oder Milchauffangschalen werden im BH getragen, um die Brustwarzen vor dem Scheuern an der Kleidung zu schützen und auslaufende Muttermilch zu sammeln.

Empfehlungen: Brust- oder Milchauffangschalen sollten jeweils nicht länger als 40 Minuten getragen werden, um keinen übermäßigen Druck auf die Milchgänge auszuüben.



Brustschale

Brustauflage

Niplette™

Zahlreiche Frauen leiden unter Schlupfwarzen (auch Hohlwarzen genannt) oder Flachwarzen, die das Stillen für Mutter und Baby erschweren und zur psychischen Belastung werden können. Schlupfwarzen werden durch zu kurze Milchgänge verursacht, die verhindern, dass sich die Brustwarze aufrichtet.

Die Niplette ist ein einfaches und schmerzfreies Hilfsmittel und kann von Frauen jeden Alters zur permanenten Korrektur von Schlupf- oder Flachwarzen verwendet werden. Mithilfe des Saugdrucks werden die Milchgänge mit der Zeit gedehnt. Die Niplette kann unauffällig im BH getragen werden und nach durchschnittlich 1 bis 3 Monaten kontinuierlicher Verwendung für 8 Stunden pro Tag zu einer dauerhaften Korrektur führen.

Produktverwendung

Die Verwendung der Niplette ist einfach und schmerzfrei und für Frauen jeden Alters geeignet. Im Idealfall wird die Niplette vor der Schwangerschaft verwendet. Wenn die Brust nicht zu berührungsempfindlich ist, kann die Niplette auch in den ersten sechs Schwangerschaftsmonaten eingesetzt werden, um eine dauerhafte Korrektur zu erzielen. Als Alternative bietet sich auch die Verwendung nach der Geburt des Babys für einige Minuten vor dem Stillen an. Durch die Niplette wird die Brustwarze herausgezogen, damit das Baby richtig angelegt werden kann.

Nach dem Milcheinschuss kann die Niplette nicht mehr verwendet werden. Zu diesem Zeitpunkt ist das Baby jedoch bereits an das Anlegen gewöhnt und kann die Brustwarze selbst herausziehen.

Eine dauerhafte kosmetische Korrektur kann dann nach dem Abstillen erfolgen. Im Idealfall sollte die Niplette bei Tag oder bei Nacht über einen Zeitraum von acht Stunden getragen werden.

Produktkomponenten

PRODUKTKOMPONENTE	MATERIAL
Fingerhutförmiger Becher, Spritze	Polypropylen

Produktsicherheit und -konformität

Die Niplette ist als ein Medizinprodukt der Klasse I registriert (Richtlinie 1994:14 über Medizinprodukte). CE-Konformitätserklärung bezüglich Hilfsmitteln zur Erzeugung eines Vakuums.

Der fingerhutförmige Aufsatz der Niplette ist für den direkten Kontakt mit Lebensmitteln zugelassen (gemäß Richtlinie 2002/72/EWG; EN 71 Pkt.3): Migration bestimmter Elemente: Schwermetalle.

Der Niplette-Fingerhut wird aus Polypropylen gefertigt. Das Material erfüllt die FDA-Richtlinien 21 CFR 177.1520 für Olefinpolymere und 178.3295 für Klärmittel.

Die in den Unterlagen zu Medizinprodukten enthaltene Produktbeschreibung erläutert Anwendung, spezifische Produktleistung, qualifizierende Testmethoden und Testverfahren zur Qualitätssicherung gemäß dem Qualitätsmanagementsystem BS EN ISO 9000 für Hersteller.

Achtung

Ein nicht angeborenes, vor Kurzem aufgetretenes Einziehen der Brustwarze sollte unverzüglich von einer Ärztin oder einem Arzt beurteilt werden, bevor die Niplette verwendet wird.

Klinischer Nachweis

Flach- oder Schlupfwarzen können das Stillen erschweren. Durch sanften Saugdruck zieht die Niplette die Brustwarze in ein kleines, fingerhutähnliches Kunststoffgehäuse, so dass die Milchgänge mit der Zeit vorsichtig gedehnt werden. Klinische Tests haben erwiesen, dass allen Frauen zu einer dauerhaften Korrektur verholfen wurde, so dass sie erfolgreich stillen konnten.⁸

Inhalt

- 2 Nipletten, 2 Einweg-Stilleinlagen (Doppelpack)
- 1 Niplette, 1 Einweg-Stilleinlage (Einzelpack)

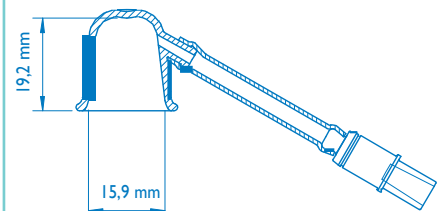


Produktvorteile

- Einfache Korrektur von Flach- oder Schlupfwarzen
- Kein operativer Eingriff erforderlich
- Dauerhafte Korrektur nach kontinuierlicher Verwendung

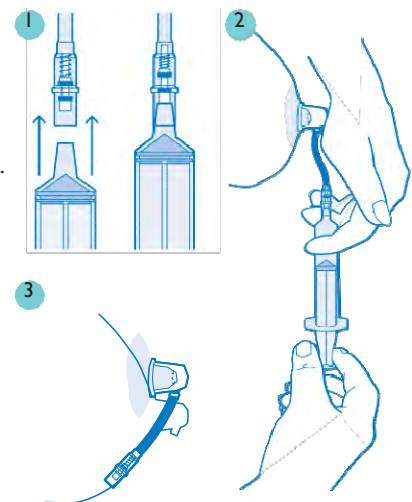
Andere technische Angaben

Die Niplette sollte in warmem Wasser mit Reinigungsmittel gesäubert werden. Abmessungen des Brustwarzenaufsatzes:



Funktionsweise der Niplette

- 1 Die Spritze wird fest in das offene Ende des Ventils gedrückt.
- 2 Die Niplette wird mit einer Hand über der Schlupfwarze gehalten. Der Saugdruck baut sich durch Zug an der Spritze mit der anderen Hand auf. Die Anwenderin zieht so fest, wie es für sie angenehm ist.
- 3 Sobald die Brustwarze herausgezogen wurde, lässt die Anwenderin die Niplette los und hält das Ventil fest. Dabei zieht sie vorsichtig die Spritze aus dem Ventil.
- 4 Die Niplette kann unauffällig im BH getragen werden.
- 5 Um die Niplette abzunehmen, drückt die Anwenderin die Spritze wieder zurück in das Ventil, um das Vakuum zu lösen.



Die Niplette ist im Einzel- und Doppelpack erhältlich.

Ihr Ansprechpartner vor Ort bei Fragen zu Philips AVENT, zu Produkten, Demomaterial oder Ersatzteilen für Milchpumpen:

Deutschland:

HIS Hebammen-Info-Service
Leininger Straße 17
67319 Wattenheim
Tel: 06356 989792
Fax: 06356 989793
www.hebammen-info-service.de

Österreich:

LittlePharm
Raiffeisenstraße 3
2320 Rauchenwarth
Tel: 02230 71073
Fax: 02230 71093
www.littlepharm.com

Schweiz:

Vivosan AG
Weststrasse 16
5426 Lengnau
Tel: 056 266 5656
Fax: 056 266 5522
www.vivosan.ch

Literatur

1. Postpartum Care of the Mother and Newborn: a practical guide, Report of a Technical Working Group, World Health Organisation, WHO/RHT/MSM/98.3, verfügbar unter http://www.who.int/making_pregnancy_safer/publications/archived_publications/postpartum_care_mother_newborn.pdf, Zugriff: September 2008.
2. Ip S et al. Breastfeeding and Maternal and Infant Health Outcomes in Developed Countries. Evidence Report/Technology Assessment No. 153 (Prepared by Tufts-New England Medical Center Evidence-based Practice Center, under Contract No. 290-02-0022). AHRQ Publication No. 07-E007. Rockville, MD: Agency for Healthcare Research and Quality. April 2007.
3. Ahluwalia IB et al. *Pediatrics* 2005;116:1408–1412.
4. Fewtrell MS et al. *Pediatrics* 2001;107(6):1291–1297.
5. Zinn B. *Journal of Midwifery & Women's Health* 2000;45(3):216–226.
6. Evans TJ et al. *Archives of Disease in Childhood* 1978; 53: 239–241.
7. Packungsbeilage der Brustwarzensalbe.
8. McGeorge DD *Br J Plast Surg.* 1994;47(1):46–49.
9. Fewtrell MS et al. *J Hum Lact* 2001;17(2):126–131.



©2008 Koninklijke Philips Electronics N.V.
Alle Rechte vorbehalten.

PHI8004