

– Produktinformation – Linola® Dusch und Wasch

Linola Dusch und Wasch ist abgestimmt auf die besonderen Pflege-Bedürfnisse trockener oder zu Neurodermitis neigender Haut.

Diese Haut reagiert auf eine zu intensive oder häufige Reinigung mit verstärkten Reizungen.

Zudem besteht auch die Tendenz zu einer vermehrten Besiedelung mit hautbelastenden Keimen. Dies kann jedoch zu einer Verschlechterung des Hautzustandes mit verstärktem Juckreiz und Hautrötungen führen, aus denen sich auch Entzündungen entwickeln können.

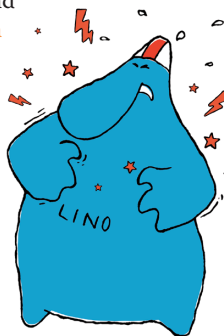
Daher wurden diese Aspekte bei der Entwicklung von **Linola Dusch und Wasch** speziell berücksichtigt.

- Das glasklare Gel mit dem hautphysiologischen pH-Wert von 5,5 reinigt Körper, Gesicht und Hände mit ausgewogenen, milden Wasch-Substanzen extra sanft und hautschonend.
- Das innovative Mikroemulsions-System versorgt die Haut mit wertvollen **Linol-säure-reichen** Pflanzenölen. So wird die Hautschutzbarriere geschont und unterstützt, die sowohl ein Eindringen von Schadstoffen oder Bakterien als auch ein Austrocknen der Haut verhindert. Die für die Geschmeidigkeit der Haut erforderliche Wasserbalance wird bewahrt und gefördert.

Aufgrund der guten Verträglichkeit ist Linola Dusch und Wasch natürlich auch für empfindliche Gesichtshaut geeignet, zumal es nicht in den Augen brennt.

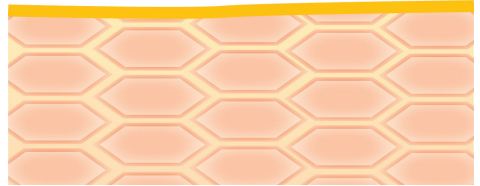
Trockenzeit für unsere Haut

Damit wir über unsere Haut nicht zu viel Feuchtigkeit verlieren, gibt es eine natürliche Barriere. Diese besteht aus einem dünnen Fettfilm auf der Haut und den **Linol-säure-reichen Strukturlipiden**, die zwischen den Hornzellen liegen und diese flexibel miteinander verbinden. So kann sich eine Struktur wie bei einer Ziegelmauer bilden, die Bakterien und Schadstoffen keine Chance lässt, in unsere Haut einzudringen.



Werden hingegen die Linol-säure-reichen Strukturlipide, z. B. durch zu häufiges Waschen oder Duschen entfernt oder werden sie nicht ausreichend gebildet, wie z. B. bei Altershaut oder Neurodermitis, lösen sich die Hornzellen voneinander und die Hautschutzbarriere wird löchrig.

Intakte Hautbarriere
sichert den
Feuchtigkeitsgehalt



Intakte, schützende Hautbarriere mit Linol-säure-reichen Lipiden.

Starker Feuchtigkeits-
verlust



Lipidverlust führt zu einer gestörten Hautbarriere: Die Haut verliert viel Wasser und trocknet aus.

Gleichgültig ob eine innerliche oder äußerliche Ursache vorliegt, die Folge ist immer gleich – eine trockene, schuppige und spröde Haut, die verstärkt zu Entzündungen, Juckreiz und Ekzemen neigt.

Um die Haut vor Barrierestörungen sowie Fett- und Feuchtigkeitsdefiziten zu schützen, ist daher eine schonende und gleichzeitig regenerative Pflege unerlässlich.

Deshalb enthält Linola Dusch und Wasch auch Pflanzenöle mit einem hohen Gehalt an **Linol-säure**. Diese spezielle Fettsäure ist für eine intakte Hornschicht unbedingt erforderlich. Weil unser Körper Linol-säure jedoch nicht selbst herstellen kann, braucht er sie von außen, damit die Haut gesund bleibt.

Linola – Abgestimmt auf die Bedürfnisse trockener Haut

Da trockene oder zu Neurodermitis neigende Haut auf verschiedenen Hautpartien auftritt, müssen die Pflege und Reinigung der Haut aufeinander abgestimmt sein.

Anhand der nachfolgenden Tabelle können Sie sich schnell einen Überblick über die bevorzugten Anwendungsbereiche der verschiedenen Linola-Spezialitäten verschaffen.

	<i>Gesicht</i>	<i>Hände</i>	<i>Füße</i>	<i>Arme, Beine</i>	<i>ganzer Körper</i>	<i>Kopf</i>
Linola Gesicht						
Linola Hand						
Linola Fuß-Creme						
Linola Hautmilch						
Linola Kühl-Creme						
Linola Dusch und Wasch						
Linola Shampoo						

- **Linola Gesicht** – gut und nachhaltig fettende Creme mit einem hohen Gehalt an wertvollen natürlichen Pflanzenlipiden. Fördert die Regeneration der Haut und wirkt Trockenheit, Reizungen und Juckreiz entgegen.
- **Linola Hand** – stört nicht bei täglichen Arbeiten, da ohne Fettglanz und klebriges Hautgefühl. Wirkt mit Glycerin und Linolsäuren den Problemen bei strapazierten Händen entgegen.
- **Linola Fuß-Creme** – schnell einziehende Creme mit u. a. Allantoin und Glycerin zur Hornhautverminderung und Erhöhung der Hautelastizität.
- **Linola Hautmilch** – sehr gut verteilbare und schnell einziehende Intensiv- und Basispflege für alle Formen trockener Haut am Körper.
- **Linola Kühl-Creme** – beim Auftragen der Kühl-Creme bilden sich feine, kühlende Wassertropfen. Ideal bei juckender, brennender oder geröteter Haut im Arm-, Bein- und Halsbereich.
- **Linola Shampoo** – durch eine spezielle Zusammensetzung der Waschsubstanzen (z. B. auf Glucose-Basis) werden Kopfhaut und Haare extra sanft und schonend gereinigt.