

Wenn Sie die Anwendung von DELUFEN® - Nasenspray vergessen haben

Wenden Sie nicht die doppelte Dosis an, wenn Sie die vorherige Anwendung vergessen haben, sondern holen Sie die Anwendung sobald als möglich nach.

Wenn Sie weitere Fragen zur Anwendung des Arzneimittels haben, fragen Sie Ihren Arzt und Apotheker.

4. WELCHE NEBENWIRKUNGEN SIND MÖGLICH?

Wie alle Arzneimittel kann DELUFEN® - Nasenspray Nebenwirkungen haben, die nicht bei jedem auftreten müssen. Nach Anwendung kann erneut Speichelfluss auftreten; das Mittel ist dann abzusetzen. Informieren Sie bitte Ihren Arzt oder Apotheker, wenn Sie Nebenwirkungen bemerken, die nicht in dieser Gebrauchsinformation angegeben sind.

5. WIE IST DELUFEN® - NASENSPRAY AUFZUBEWAHREN?

Nicht über 25°C lagern. Nach Anbruch des Behältnisses ist DELUFEN® - Nasenspray 2 Monate haltbar. In der Originalverpackung aufbewahren, um den Inhalt vor Licht und starker Sonnenstrahlung zu schützen. Arzneimittel für Kinder unzugänglich aufbewahren. Sie dürfen das Arzneimittel nach dem auf dem Etikett und Umkarton angegebenen Verfalldatum nicht mehr anwenden. Das Verfalldatum bezieht sich auf den letzten Tag des Monats.

6. WEITERE INFORMATIONEN

Was DELUFEN® - Nasenspray enthält:

Die Wirkstoffe sind: 100 ml enthalten: Sinapsis nigra D2 1 ml, Euphorbium D6 10 ml, Pulsatilla pratensis D6 10 ml, Luffa operculata D12 10 ml, Hydrargyrum bijodatum D12 10 ml. **Die sonstigen Bestandteile sind:** Benzalkoniumchlorid (Konservans), isotonische Natriumchloridlösung.

Wie DELUFEN® - Nasenspray aussieht und Inhalt der Packung

DELUFEN® - Nasenspray ist eine klare, farblose Flüssigkeit. Da DELUFEN® - Nasenspray pflanzliche Rohstoffe enthält, kann es zu Schwankungen in Geruch sowie zu leichten Trübungen kommen, die keinen Einfluss auf die Qualität und Wirksamkeit haben.

Packungsgrößen: 20 ml, 30 ml.

Pharmazeutischer Unternehmer und Hersteller

Zulassungsinhaber:

Richard Bittner AG, Reiserstraße 55-57, 1030 Wien
Tel.-Nr.: +43 (0)1-50 30 972, Fax-Nr.: +43 (0)1-50 30 972-40
e-mail: office.vienna@richard-bittner.com

Hersteller:

Richard Bittner AG, Ossiacierstraße 7, A-9560 Feldkirchen
Tel.-Nr.: +43 (0)4276-37 888-0, Fax-Nr.: +43 (0)4276-37 131
e-mail: office@richard-bittner.com
Z.Nr.: 3-00065

Diese Gebrauchsinformation wurde zuletzt genehmigt im August 2010.

GEBRAUCHSINFORMATION: INFORMATION FÜR DEN ANWENDER

DELUFEN® - Nasenspray

Wirkstoffe: Sinapsis nigra D2, Euphorbium D6, Pulsatilla pratensis D6, Luffa operculata D12, Hydrargyrum bijodatum D12.

Lesen Sie die gesamte Packungsbeilage sorgfältig durch, denn sie enthält wichtige Informationen für Sie.

Dieses Arzneimittel ist ohne Verschreibung erhältlich. Um einen bestmöglichen Behandlungserfolg zu erzielen, muss DELUFEN® - Nasenspray jedoch vorschriftsmäßig angewendet werden.

- Heben Sie die Packungsbeilage auf. Vielleicht möchten Sie diese später nochmals lesen.
- Fragen Sie Ihren Apotheker, wenn Sie weitere Informationen oder einen Rat benötigen.
- Wenn sich Ihre Beschwerden verschlimmern oder innerhalb von 14 Tagen keine Besserung eintritt, müssen Sie auf jeden Fall einen Arzt aufsuchen.
- Wenn eine der angeführten Nebenwirkungen Sie erheblich beeinträchtigt oder Sie Nebenwirkungen bemerken, die nicht in dieser Gebrauchsinformation angegeben sind, informieren Sie bitte Ihren Arzt oder Apotheker.

Diese Packungsbeilage beinhaltet:

1. Was ist DELUFEN® - Nasenspray und wofür wird er angewendet?
2. Was müssen Sie vor der Anwendung von DELUFEN® - Nasenspray beachten?
3. Wie ist DELUFEN® - Nasenspray anzuwenden?
4. Welche Nebenwirkungen sind möglich?
5. Wie ist DELUFEN® - Nasenspray aufzubewahren?
6. Weitere Informationen

1. WAS IST DELUFEN® - NASENSPRAY UND WOFÜR WIRD ER ANGEWENDET?

DELUFEN® - Nasenspray ist ein homöopathisches Arzneimittel.

Die Homöopathie versteht sich als Regulationstherapie bei akuten und chronischen Krankheiten.

Anwendungsgebiete

Die Anwendungsgebiete leiten sich von den homöopathischen Arzneimittelbildern ab. Dazu gehören:

- Schnupfen (Erkältungsschnupfen), Heuschnupfen (allergischer Schnupfen), Rachenentzündung und Tubenkatarrh.
- Weiters ist DELUFEN® - Nasenspray zur begleitenden Behandlung von Stimm- und Nebenhöhlenentzündungen angezeigt.

Zusätzlich bewirkt der Arzneitäger (physiologische Kochsalzlösung) eine Durchfeuchtung der Nasenschleimhaut, wodurch die Borken aufgeweicht, das Sekret gelockert und das Austrocknen verhindert wird.

Die Anwendung von DELUFEN® - Nasenspray in den genannten Anwendungsgebieten beruht ausschließlich auf homöopathischer Erfahrung. Bei schweren Formen dieser Erkrankungen ist eine klinisch belegte Therapie angezeigt.

DELUFEN® - Nasenspray ist ein Kombinationsmittel, welches aus folgenden homöopathischen Einzelmitteln zusammengesetzt ist: Sinapis nigra, Euphorbium, Pulsatilla pratensis, Luffa operculata, Hydrargyrum biiodatum.

Die spezielle Kombination aus sich in ihren Wirkungen ergänzenden Inhaltsstoffen führt zur Verbreiterung des Wirkspektrums, Erhöhung der Therapiesicherheit und Therapievereinfachung.

2. WAS MÜSSEN SIE VOR DER ANWENDUNG VON DELUFEN® - NASENSPRAY BEACHTEN?

DELUFEN® - Nasenspray darf nicht angewendet werden,

- wenn Sie überempfindlich (allergisch) gegen einen der Wirkstoffe oder einen der sonstigen Bestandteile von DELUFEN® - Nasenspray sind. Bei Schilddrüsenerkrankungen nicht ohne ärztlichen Rat anwenden.

Besondere Vorsicht bei der Anwendung von DELUFEN® - Nasenspray ist erforderlich

- Zu Beginn der Behandlung mit homöopathischen Arzneimitteln können Ersterschlimmerungen der bestehenden Beschwerden als Folge der Anregung des körpereigenen Regulationsystems auftreten, die ungefährlich sind.
- Eine längere, nicht angebrachte Anwendung kann zum Auftreten von Arzneimittelprüfungs-symptomen (neuen Symptomen) führen. Beim Auftreten neuer Beschwerden soll das Arzneimittel abgesetzt werden.
- Bei Fortbestand der Beschwerden (länger als 14 Tage) oder wenn der erwartete Erfolg durch die Anwendung nicht eintritt, ist earliestens ärztliche Beratung erforderlich.

Die Anwendung von DELUFEN® - Nasenspray bei Kindern unter 1 Jahr wird nicht empfohlen, da keine ausreichenden Daten vorliegen.

Bei Anwendung von DELUFEN® - Nasenspray mit anderen Arzneimitteln

sind keine Wechselwirkungen bekannt.

Bitte informieren Sie Ihren Arzt oder Apotheker, wenn Sie andere Arzneimittel einnehmen bzw. vor kurzem eingenommen haben, auch wenn es sich um nicht verschreibungspflichtige Arzneimittel handelt.

Bei der Anwendung von DELUFEN® - Nasenspray zusammen mit Nahrungsmitteln und Getränken

sind keine besonderen Maßnahmen zu beachten.

Schwangerschaft und Stillzeit

Fragen Sie vor der Einnahme von allen Arzneimitteln Ihren Arzt oder Apotheker um Rat. Daten über die Anwendung in der Schwangerschaft und Stillzeit liegen nicht vor. Es liegen keine Hinweise für ein besonderes Risiko für die Anwendung während der Schwangerschaft und Stillzeit vor. Anwendung in der Schwangerschaft und Stillzeit nur nach Rücksprache mit einem Arzt.

Verkehrstüchtigkeit und das Bedienen von Maschinen

DELUFEN® - Nasenspray hat keinen Einfluss auf die Verkehrstüchtigkeit und die Fähigkeit zum Bedienen von Maschinen.

Wichtige Informationen über bestimmte sonstige Bestandteile von DELUFEN® - Nasenspray
 DELUFEN® - Nasenspray enthält Benzalkoniumchlorid (Konservans), isotonische Natriumchloridlösung.

3. WIE IST DELUFEN® - NASENSPRAY ANZUWENDEN?

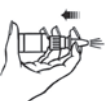
Falls vom Arzt nicht anders verordnet, wenden Sie DELUFEN® - Nasenspray immer genau nach Anweisung in dieser Packungsbeilage an. Bitte fragen Sie bei Ihrem Arzt oder Apotheker nach, wenn Sie nicht ganz sicher sind.

	Dosis	Dosierung
Erwachsene und Jugendliche ab 12 Jahren	2 Sprühstöße	4 x täglich 1-4 Wochen lang anwenden. Wenn nötig kann dieser Behandlungszyklus wiederholt werden.
Kinder und Kleinkinder ab 1 Jahr	1 Sprühstoß	

Anfangs halbstündlich bis stündlich 2 Sprühstöße (Erwachsene und Jugendliche ab 12 Jahren) bzw. 1 Sprühstoß (Kinder und Kleinkinder ab 1 Jahr) in jedes Nasenloch. Bei beginnender Besserung soll die Anwendung auf 4 x täglich reduziert werden. Die Anwendung von DELUFEN® - Nasenspray bei Kindern unter 1 Jahr wird nicht empfohlen, da keine ausreichenden Daten vorliegen.

Art der Anwendung:

1. Verschlusskappe abziehen.
2. Vor der ersten Anwendung mehrmals pumpen, bis der Sprühnebel austritt.
3. Sprühkopf in das Nasenloch einführen und pumpen. Nach jeder Anwendung Sprühkopf gründlich reinigen und Verschlusskappe aufsetzen.



Wenn Sie eine größere Menge von DELUFEN® - Nasenspray angewendet haben, als Sie sollten
 Es wurden keine Fälle von Überdosierung berichtet.